

MONTHLY MEMBERSHIP PROGRESS REPORT

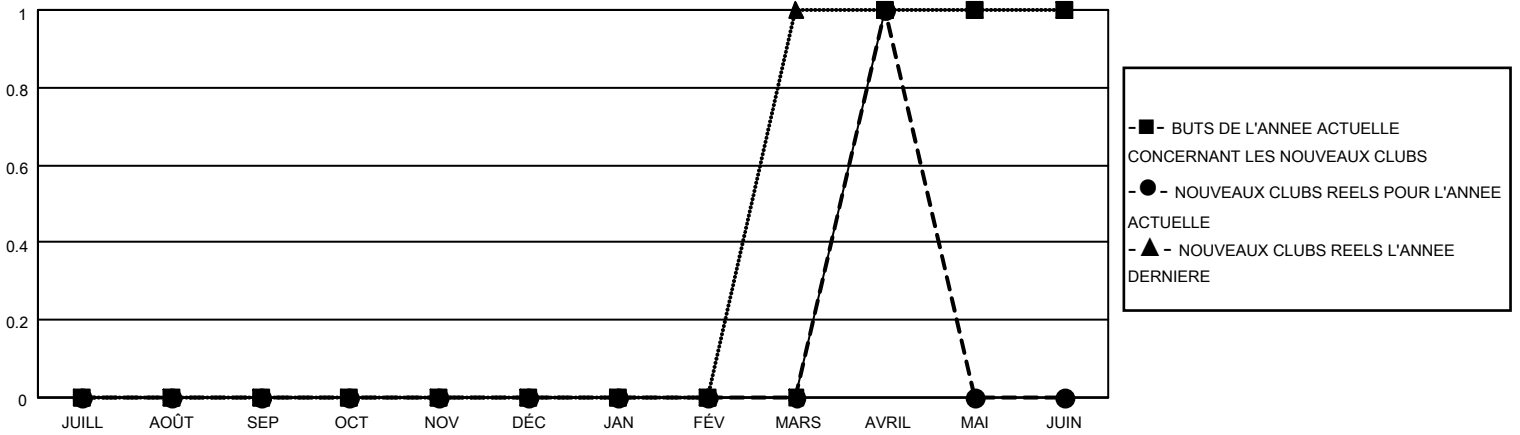
LIEU FRANCE

District 103 S

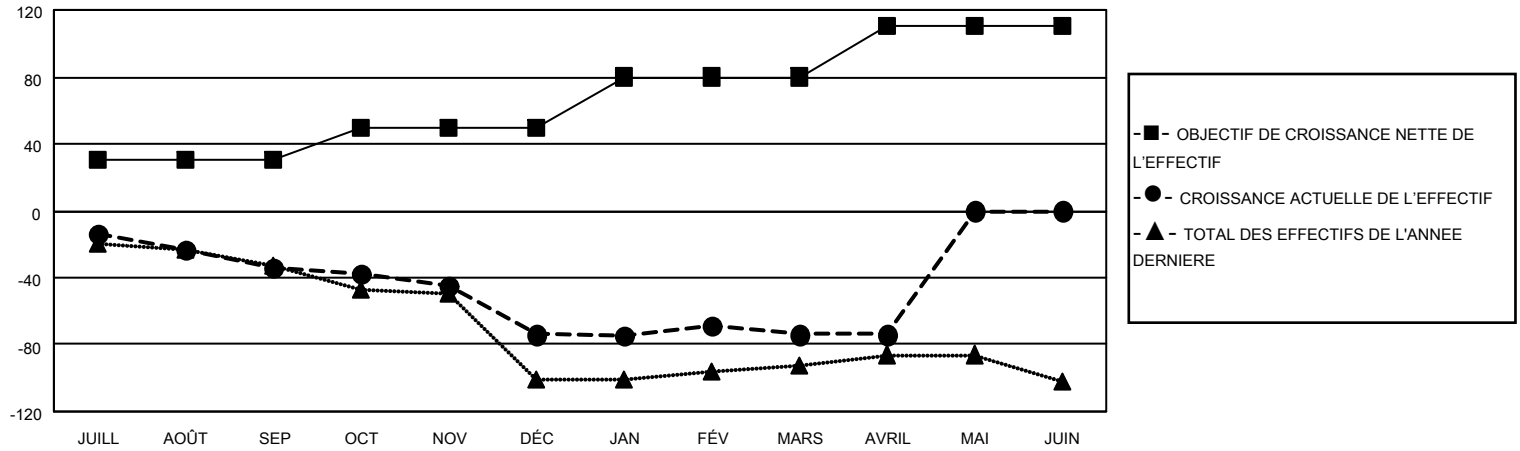
Results as of: 4/30/2023

Clubs				Membres			
RESULTATS POUR 2022-2023				RESULTATS POUR 2022-2023			
TRIMESTRE	BUT CONCERNANT LES NOUVEAUX CLUBS	NOUVEAUX CLUBS	CLUBS ANNULÉS	TRIMESTRE	OBJECTIF DE CROISSANCE NETTE DE L'EFFECTIF	CROISSANCE ACTUELLE DE L'EFFECTIF	TOTAL DES MEMBRES RADIES (y compris les transferts)
JUILL/AOÛT/SEP	0	0	2	JUILL/AOÛT/SEP	30	23	49
OCT/NOV/DÉC	0	0	0	OCT/NOV/DÉC	20	38	67
JAN/FÉV/MARS	0	0	0	JAN/FÉV/MARS	30	60	47
AVRIL/MAI/JUIN	1	1	0	AVRIL/MAI/JUIN	30	38	35

BUTS ET NOUVEAUX CLUBS REELS - CUMULATIF



BUTS ET MEMBRES REELS - CUMULATIF



CLUBS RADIES: 2	56 CLUBS OF 113 ONT AJOUTE 1 OU PLUSIEURS NOUVEAUX MEMBRES	<u>DISTRIBUTION PAR SEXE</u>	
<u>MEMBRES RADIES</u>		HOMME	1,367 (64.30%)
DECEDE	21	FEMME	759 (35.70%)
CLUB ANNULE	0	NON BINARY	0 (0.00%)
AUTRE	177	PREFER NOT TO ANSWER	0 (0.00%)
TOTAL	198	NOMBRE TOTAL DE MEMBRES D'UNITÉS FAMILIALES	72
	CLIQUEZ ICI POUR LES INFORMATIONS CUMULATIVES SUR LES EFFECTIFS	MEMBRES DE FAMILLE QUI RÈGLENT LA MOITIÉ DES COTISATIONS	36